

Strategiplan for Sør-Troms regionråd

«7 kommuner sammen gir en sterkere stemme»



RAPPORT

4/2015
ISSN 978-82-7492-298-3
ISSN 1890-5226

ØKONOMISK SAMSPILL OG VEKSTMULIGHETER I SØR-TROMSREGIONEN



[Google Maps]

AV TORIL RINGHOLM, EIRIK MIKKELSEN, PER KRISTIAN
ALNES, ATLE HAUGE, IVAR LIE, HEIDI RAPP NILSEN OG
KATRINE GLØTVOLD-SOLBU

1. Formål

Formålet med strategien er å sikre at tiltak og prosjekt i regi av Sør-Troms regionråd bidrar til å styrke regionen i henhold til vedtektenes paragraf 5:

«§ 5 Faktisk virkeområde

Regionrådet skal være et politisk samarbeidsorgan. Det skal arbeide for å utvikle og styrke regionen, spesielt infrastrukturen og rammebetingelsene for kommunene og næringslivet.»

Strategien trekker opp satsningsområder som skal angi en langsiktig politisk satsning, mens strategiens handlingsplan (vedlegg 1) skal sikre gjennomføring av konkrete prosjekt og tiltak.

Regionrådets strategiske dokumenter består av:

- Faktagrunnlag (NORUTs samfunnsanalyse av 12. januar 2015)
- Strategisk plan 2016-2025 (dette dokumentet)
- Handlingsplan 2016 (vedlegg 1)

2. Definisjon av Strategibegrepet

Begrepet har sitt utspring i den greske strategos som var beskrivelsen på hvordan man benyttet de politiske, økonomiske og militære ressurser til samfunnets beste.

Andre management og marketingtenkere som Larreché, Galbraith, Reve etc. legger mest vekt på strategi som en omhyggelig planleggingsprosess for å samle bedriftens ressurser for å nå et mål.

En klassisk og mye brukt definisjon på selve konseptet strategi står Chandler (1962:13) for: «the determination of the long-run goals and objectives of an enterprise and the adoption of courses of action and the allocation of resource necessary for carrying out these goals».

Johnson et al. (2012) sier at begrepet strategi ofte assosieres med å: Stake ut den langsiktige retningen.

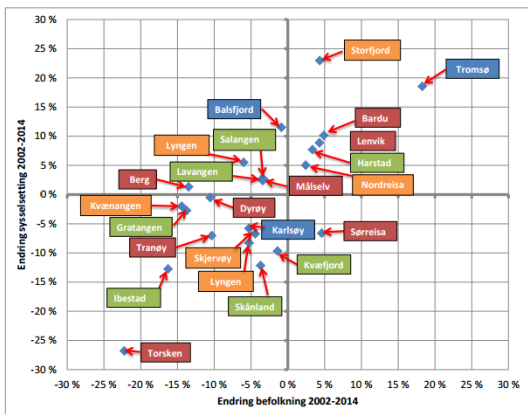
STRR legger Chandler og Johnsons definisjoner til grunn i utformingen av sin strategi.

3. Regionrådets hovedutfordring

Som det fremkommer av ovennevnte samfunnsanalyse fra NORUT, er befolkningsutviklingen i Sør-Troms alarmerende til tross for at det var befolkningsoppgang i 2013-14. Rapporten konkluderer med at fødselstallene er for lave til å gi vekst, og at befolkningsveksten den siste tiden skyldes innvandring fra Afrika og Asia.

Det mest alvorlige, i følge NORUT, er eldrebølgen som vil føre til en stor omsorgs- og finansiell utfordring.

Hovedstrategien for regionen synes derfor å bli rekruttering av innbyggere samt å skape vekst i sysselsettingen. Hovedutfordringen er illustrert i figuren under, som er hentet fra NORUTs analyse.



Figur 3: Vekt i befolkning og sysselsetting 2002-2014 på kommunenivå i Troms. Kilde: SSB og OF.

4. Overordnede tiltak

Gitt ovennevnte konklusjon, synes det fornuftig å satse på følgende tiltak for å rekruttere innbyggere og skape sysselsettingsvekst:

- Gjennom Byregionprogrammet (ByR), utvikle næringsstrategier som vil fremme etableringsvilje innen etablerte og nye næringer
- Regional og lokal stedsutvikling som skal motivere til stolthet og bolyst (IMELLA)
- Satsning på ungdom og unge voksne som skal gjøre regionen attraktiv med:
 - Attraktive og gode studietilbud
 - Attraktive lokalsamfunn
 - Attraktivt næringsliv
 - Rekruttere nye tilflyttere
 - Rekruttere for tilbakeflytting
 - Attraktivt oppvekstmiljø

Politikkområder

Planen er delt inn i politikkområder med temaansvarlige slik:

Næring/kultur/lokalsamfunnsutvikling:

Leder, Bernhardt Halvorsen

Nestleder, Eva Ottesen

Kompetanse/utdanning/oppvekst:

Leder, Sigrun W. Prestbakmo

Nestleder, Marianne Bremnes

Samferdsel/kommunikasjon/infrastruktur:

Leder, Dag Sigurd Brustind

Nestleder, Sigrun W. Prestbakmo

Helse & omsorg:

Leder, Helene Berg Nilsen

Nestleder, Torbjørn Larsen

5. Politisk plattform

I henhold til visjonen skal rådet søke å stå samlet, med en stemme, om viktige politiske saker for regionen.

Mål:

Utvikle og øke samarbeidet og synliggjøringen av regionen på den politiske arenaen.

Delmål:

- Videreutvikle samarbeid og dialog med Troms fylkeskommune
- Styrke viktige saker for medlemskommunene gjennom samlet støtte og påvirkningsarbeid
- Utvikle tjenestesamarbeidet
- Utvikle erfarings- og kompetanseoverføring mellom kommuner
- Videreutvikle samarbeidet med andre regionråd
- Videreutvikle samarbeidet med KS og andre naturlige samarbeidspartnere
- Videreutvikle samarbeidet over fylkesgrensen, spesielt mot de funksjonelle samarbeidskommunene i Midtre Hålogaland

Hvordan:

- Gjennomføre felles møter og prosjekt
- Gjennomføre to møter med Tromsbenken pr. år
- Initiere og stimulere til aktivt tjenestesamarbeid og kompetanseutvikling gjennom rådmannskollegiet
- Identifisere og bidra politisk til å utvikle regionale fyrtårn
- Bidra til å minske de praktiske hindringene for samarbeid og samhandling på tvers av fylkesgrensen

6. Lokalsamfunns- og næringsutvikling

For kommunene er det avgjørende at lokalsamfunnene oppfattes som livskraftige og attraktive. Kommunene har her en viktig rolle som tilrettelegger for næringsutvikling. Sterke lokalsamfunn, med livskraftige næringer, er fundamentet i regional vekst og utvikling.

Mål

Attraktive og livskraftige lokalsamfunn som bidrar til bolyst og balansert befolkningsutvikling. En utviklingsfokusert region som legger til rette for allerede etablerte og nyetableringer.

Delmål

- Videreutvikle regionens næringsliv gjennom god samhandling og strategisk planlegging
- Jobbe aktivt for å beholde eksisterende, og etablere nye offentlige arbeidsplasser i regionen
- Legge til rette for en mer velfungerende bo- og arbeidsmarkedsregion
- Legge forholdene til rette for eksisterende og nye næringer
- Den samiske befolkningen skal være vel ivaretatt
- Minoritetsgrupper skal føle seg integrert og verdsatt
- Unge voksne skal finne det attraktivt å bo i regionen
- Unge voksne skal finne det attraktivt å flytte tilbake etter skole og jobb utenfor regionen
- Attraktive utdanningstilbud i regionen

Hvordan

- Gjennom Byregionprogrammet:
 - etablere gode nettverk mellom næringslivsaktører i Sør-Troms og Ofoten
 - i samarbeid med næringslivsaktører, utvikle regional strategisk nærings- og handlingsplan (fig 1)
 - i samarbeid med lokalt næringsliv, utvikle kommunale nærings- og handlingsplaner
- Løpende samarbeid med næringsforeninger og kunnskaps-/næringsparker
- Stimulere til økt gründervirksomhet
- Påvirke Stortinget til å desentralisere større del av offentlig virksomhet
- Jobbe for infrastrukturtiltak som muliggjør et mer velfungerende bo- og arbeidsmarked
- Gjennomføre planer og avtaler om samiske forhold
<http://www.tromsfylke.no/Tjenester/Samisk/Planer>
- Utnytte regionens samlede kompetanse i asyl- og flyktningsspørsmål
- Iverksette tiltak for å beholde og rekruttere unge voksne
- Jobbe for å videreutvikle eksisterende og påvirke for etablering av nye utdanningstilbud

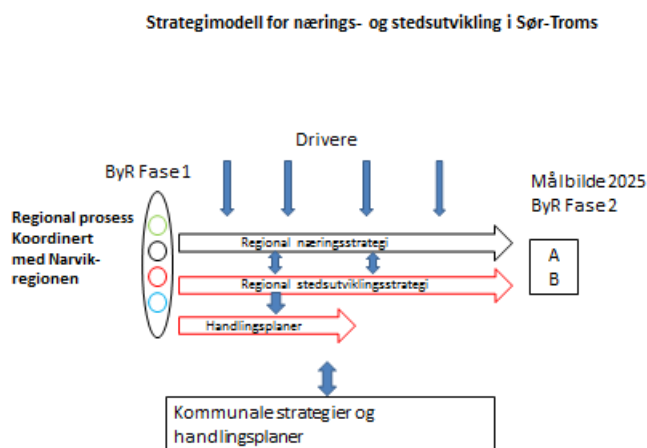


Fig. 1 Strategimodell for nærings- og stedsutvikling i Sør-Troms (ByR- programmet)

7. Miljø- og klimapolitikk

Miljø og klima er i stadig endring, og regionen må basere seg på store utfordringer i forhold til økt nedbør, sterkere og lengre uværsperioder samt havnivåstigning.

Mål

Øke den regionale bevisstheten og forståelsen rundt miljø- og klimautfordringer, og bidra til regional klimatilpasning og bærekraftig utvikling.

Delmål

Identifisere lokale og regionale utfordringer og bidra til samarbeid, kompetanseutveksling og fellestiltak.

Hvordan

- Større miljøbevissthet i regional- og kommunal planlegging, herunder også i regional næringsutvikling

- Bidra til Troms fylkeskommunes måloppnåelse innen miljøområdet <http://www.tromsfylke.no/Milj%C3%B8>
- Samordne satsingstiltak i kommunale miljø- og klimaplaner

8. Kultur

Regionen har en rik kulturhistorie og et mangfoldig og levende kulturliv med mange, fortsatt uutnyttede muligheter.

Regionen har naturlige forutsetninger for å videreutvikle:

- Musikkliv
- Teater
- Samiske tradisjoner og kultur
- Matkultur
- Vikinghistorien
- Kystkulturen
- Krigshistorien

Mål

Fortidens og dagens kultur skal sammen gi regionen en tydeligere profil og bidra til utvikling og bolyst. Kultur skal bli en naturlig del av den regionale næringsstrategiutviklingen.

Delmål

- Utvikle Tore Hunds rike
 - Dokumentere og kommunisere Tore Hunds historie
 - Etablere vikingebygget på Bjarkøy
 - Understøtte andre tiltak rundt Tore Hunds rike
- Utvikle krigshistorisk opplevelsesrute
- Motivere for lokale tiltak for å øke bolyst

Hvordan

- Etablere hovedprosjekt «Tore Hunds rike»
- Videreutvikle samarbeidet med Sør-Troms museum
- Formalisere samarbeid med Krigsminnemuseet i Narvik
- Videreutvikle IMELLA-konseptet

9. Kompetanse

En av de største samfunnsmessige utfordringene fram til 2025 vil være å skaffe nok arbeidskraft med riktig kompetanse.

Mål

Sørge for at regionen innehar rett kompetanse til å løse fremtidige utfordringer.

Delmål

- Etablere kompetansenettverk i regionen på viktige samarbeidsområder
- Måltrettede tiltak knyttet til flyktninger
- Utnytte og videreutvikle vår regionale omsorgs- og helsekompetanse
- Legge inn FOU i nye prosjekt der det er mulig og hensiktsmessig
- Rekruttere ungdom med rett kompetanse til regionen

- Sikre tilgang på desentralisert utdanning i lokalsamfunnene

Hvordan

- Etablere kompetansenettverk for kommunene på viktige områder
- Tilstrebe og bringe FOU-tiltak inn i alle prosjekt som igangsettes
- Legge til rette for at studenter med tilknytning til regionen får mulighet til å gjennomføre studentoppgaver som har betydning for regionen
- Utnytte mulighetene som ligger i digitale møteplasser og digital kompetansedeling
- Samarbeide om å styrke Newtonrommet i Harstad
- Bidra til å øke antall lærlingplasser til videregående skole i henhold til regionens behov
- Måltrettede trainee-tiltak
- Støtte opp under/styrke etablert utdanningsnettverk som tilbyr desentralisert utdanning; grunntutdanning, etter og videre utdanning og skreddersydde opplegg rettet mot lokalt næringsliv

10. Teknologi

Mål

Sør-Troms skal være helt fremst i utnyttelsen av ny teknologi.

Delmål

- Full bredbåndsutbygging i regionen innen 2020
- Full 4G/5G tilgang i hele regionen innen 2020
- Etablere standarder for skylagring, dokumentsamhandling og 1:1 videokonferanse
- Stimulere til etablering av teknologibedrifter

Hvordan

- Utbygging av bredbånd i samarbeid med Bredbåndsfylket
- Krav til mobildekning fra Telenor og Netcom
- Anskaffe office 365/tilsvarende
- Samarbeid med Kunnskapsparken Nord, UiT Narvik og teknologitung industri

11. Samferdsel og infrastruktur

Mål

Styrke Midtre Hålogaland som et samferdselsmessig midtpunkt i Nord-Norge.

Delmål

- Arbeide for vekst og utvikling av Harstad/Narvik lufthavn, Evenes
- En samordnet og korresponderende kollektivtransport i regionen
- Arbeide for realisering av Nordnorgebanen
- Arbeide for utvikling av ferge og hurtigbåttilbudet i regionen
- Realisering av Engenes havn
- Etablere infrastrukturtiltak som bidrar til felles bo- og arbeidsmarkedsområder

Hvordan

- Gi tydelige innspill til transport- og samferdselshøringer
- Jobbe for å få prosjekt «Hålogalandsveien» opp i nasjonal prioritering
- Nordnorgebanen inn i NTP

- Sikre Engenes havn i NTP
- Etablere god dialog og samhandling med AVINOR og Forsvaret i forhold til utviklingen på Evenes
- Aktivt påvirke forbedring av rutetilbudet i regionen
- Påvirke anbudsgrunnlaget for nye kontrakter
- Prosjekt «Kystbyregionen» realiseres og kommer inn i NTP

Tema/temaansvarlige	Beskrivelse av prosjekt/tiltak	Status	Prosjekteier (PE)	Oppgave/ Prosjektansvar (PA)	Prosjektleder (PL)	Styring
Næring/kultur/lokalsamfunnsutvikling Leder, Bernhardt Halvorsen Nestleder, Eva Ottesen	Byregionprogrammet: Utvikle næringsstrategi for Sør-Troms, koordinert med Ofoten. Utvikle plan for stedsutvikling med utgangspunkt i eksisterende IMELLA-satsning.	Pågår	Regionrådet	Sturla	Nina	Regionrådet
	Vikingebåthuset «Tore Hunds rike på Bjarkøy»	Pågår	Harstad	Sturla	Nina	Harstad gjennom Prosjektgruppe
	Dokumentasjon om vikingetiden i Sør-Troms, inkl. historien om Tore Hund og hans rike. Utvikles som Podcast med utgangspunkt i professor Bratreins forskning.	Pågår	Regionrådet	Sturla	Nina	Regionrådet
Marianne Bremnes	Innspill til langtidsplanen for forsvaret (LTP).	Pågår	Harstad	Bjørn Akselsen/ Sturla		Harstad
	Asyl- og flyktningeproblematikk	Vent.				
Tema/temaansvarlige	Beskrivelse av	Status	Prosjekteier	Oppgave/	Prosjektleder	Styring

	prosjekt/tiltak		(PE)	Prosjektansvar (PA)	(PL)	
Næring/kultur/lokalsamfunnsutvikling	Sør-Troms museum (STMU). Fortsatt avklaring av samarbeidet med STMU.	Vent.				
Kompetanse/utdanning/oppvekst Leder, Sigrun W Prestbakmo Nestleder, Marianne Bremnes	Undervisningsmodul til IMELLA. Pilotprosjekt.	Pågår	Regionrådet	Sturla	Nina/Annette Ekman	Regionrådet
Dag Sigurd Brustind	Newton satsningen i Sør-Troms.	Pågår.	Regionrådet			Regionrådet
	Forskningsdagene 2016	Pågår/avventer svar fra UiT	Aktuelle kommuner	Sturla	Christine Bendiksen KUPA	Aktuelle kommuner
Kompetanse/utdanning/oppvekst	Ungdomssatsning	Vent.	Regionrådet			Regionrådet
Samferdsel/kommunikasjon/infrastruktur Leder, Dag Sigurd Brustind Nestleder, Sigrun W Prestbakmo	Etablering av trygge snøskuterløyper i samarbeid med NORSAFETY.	NORUT henvender seg direkte til de kommuner som ønsker å etablere løyper	Aktuelle kommuner	Sturla		Aktuelle kommuner